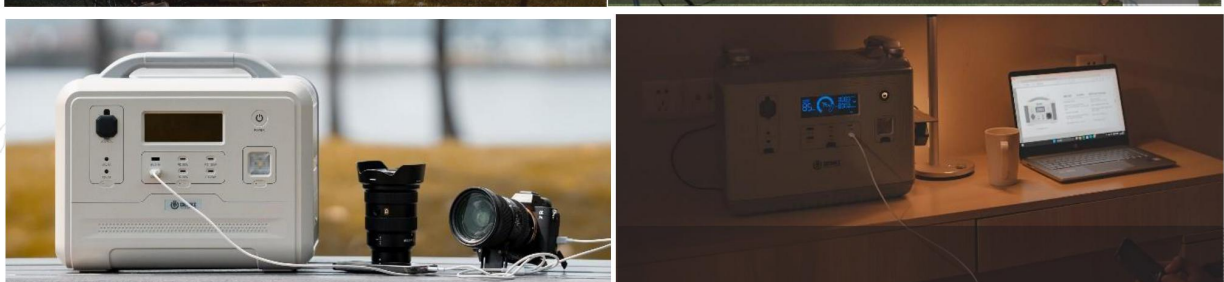




A legújabb meglepetés



Referenciáink

További videók a következő oldalon  
<https://www.youtube.com@GenkiPowerOfficial>

Hordozható tápegység

# GK-800



- 800 W
- 512 Wh
- LiFePo4
- 400 W-os AC bemenet
- 200 W-os MPPT bemenet



Teljes feltöltés 1,5-2 óra alatt csak a váltakozó árammal

Teljes feltöltés 2-4 óra alatt csak a napenergiával

8 eszköz egyidejű töltése

95%-os inverter hatékonyság

95%-os kisütés

V0 szintű tűzvédelmi anyagok

Hosszú élettartamot biztosító, UL tanúsított LFP cella

A PD100 a következőket támogatja: PD 3.0, QC 3.0, FCP, AFC, Apple 2.4A

## Modell:

### Műszaki adatok

A termék neve	800 W-os hordozható tápegység
A termék mérete	Ho*Szé*Ma=276*209*230mm
A termék súlya	6.5kg
Kapacitás	512Wh
AC töltés	50/60Hz 400W max
MPPT bemenet	11.5-50V 8A200W max
AC kimenet	800W 50Hz / 60Hz, tiszta szinuszhullám
USB-A kimenet	(QC 3.0 18W) x2
C-típusú kimenet	(PD100W) x1;(PD20W) x2
DC 6530 kimenet	12V/10A
Szivargyújtó kimenet	12V/10A
Power off áram	<500uA
Üzemi hőmérséklet:	-10~40°C
Töltési hőmérséklet:	0~40°C
Környezet páratartalma	≤90%RH

### Az akkumulátor műszaki adatai

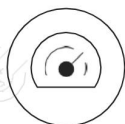
Az akkumulátor típusa	40135 LiFePo4
Egycellás névleges feszültség	3.2V
Egycellás névleges kapacitás	204h
Az akkumulátor névleges feszültsége	25.6V
Az akkumulátor kimeneti feszültsége	21V-29V
Az akkumulátor névleges kapacitása	512Wh



Túltöltésvédelem



Túlmelegedés-védelem



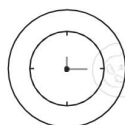
Túlfeszültség-védelem



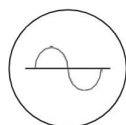
Rövidzárlat-védelem



Túláramvédelem



DC automatikus  
alvó üzemmód



Tiszta szinuszhullám



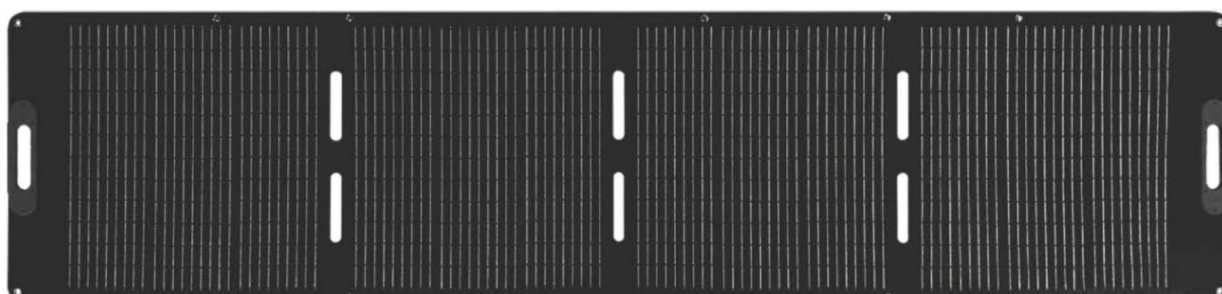
Hosszú élettartam



Szuper töltés

> 3000 Ciklus élettartam

UPS 10ms

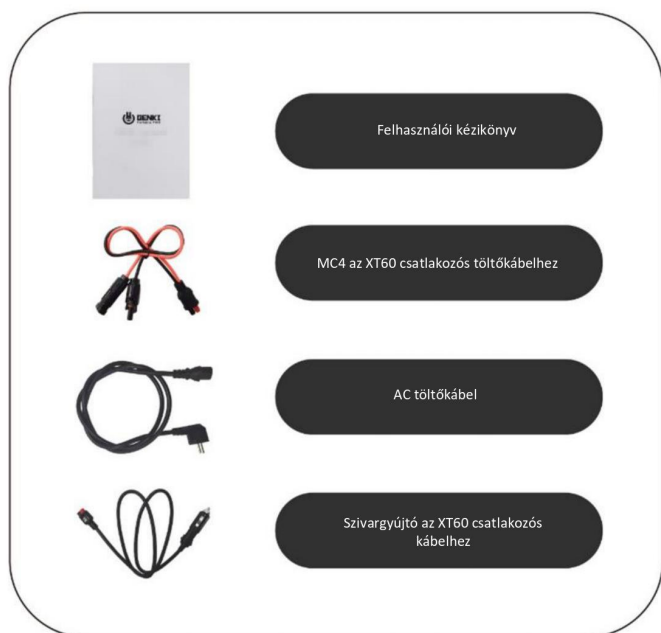


200W napelem

23% hatásfok

IP65 vízálló

### Mi van a dobozban?



Hordozható tápegység

# GK-1200



- 1200 W
- 960 Wh
- LiFePo4
- 700W-os AC bemenet
- 500W-os MPPT bemenet



Túltöltés elleni védelem



Túlmelegedés elleni védelem



Túlfeszültség elleni védelem



Rövidzárlat elleni védelem



Túláramvédelem



DC automatikus alvó üzemmód



Tiszta szinuszhullám



Hosszú élettartam

## Modell:

Kapacitás:	960Wh
C-típusú kimenet:	100max*1/20max*3
AC töltés:	50/60HZ 700Wmax
AC kimenet*3:	230Vac; 50~60Hz
MPPT bemenet:	11,5-50V20A 500Wmax alatt
USB:	USD-A(5V2.4A)*2
Cella:	LiFePo4
Szivargyújtó kimenet:	12V/10A
Üzemi hőmérséklet:	-10-40 °C
Töltési hőmérséklet:	0-40 °C
Súly:	12.5kg
Méret:	386*225*317
AC hullámforma:	Tiszta szinuszhullám



Teljes feltöltés 1,5-2 óra alatt csak váltakozó árammal

Teljes feltöltés 2-4 óra alatt csak a napenergiával

8 eszköz egyidejű töltése

95%-os inverter hatékonyság

95%-os kisütés

V0 szintű tűzvédelmi anyagok

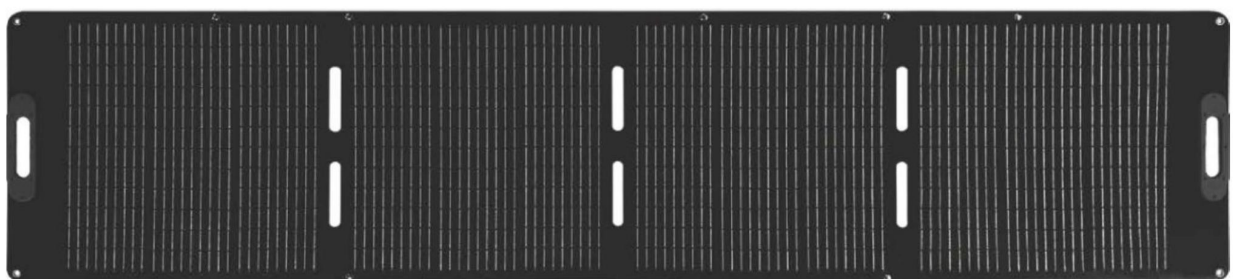
Hosszú élettartamot biztosító, UL tanúsított LFP cella

A PD100 a következőket támogatja: PD 3.0, QC 3.0, FCP, AFC, Apple 2.4A

Szuper töltés

> 3000 Ciklus élettartam

UPS 10ms

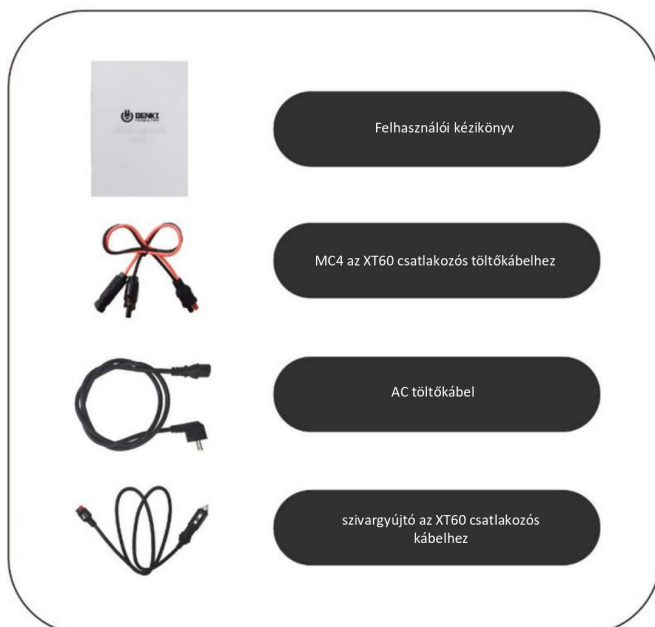


200W napelem

23% -os hatásfok

IP65 vízálló

### Mi van a dobozban?





Hordozható tápegység

# GK-2000



- 2000 W
- 1997 Wh
- LiFePo4
- 1100W-os AC bemenet
- 500W-os MPPT bemenet



Túltöltés elleni védelem



Túlmelegedés elleni védelem



Túlfeszültség elleni védelem



Rövidzárlat elleni védelem



Túlláramvédelem



DC automatikus alvó üzemmód



Tiszta szinuszhullám



Hosszú élettartam

## Modell:

Kapacitás:	1997Wh
C-típusú kimenet:	100max*1/20max*3
AC töltés:	50/60HZ 1100Wmax
AC kimenet:	Névleges 2000W, csúcsérték 4000W
MPPT bemenet:	11,5-50V20A 500Wmax alatt
USB:	USD-A(5V2.4A)*2
DC5521:	12V/3A*2
Szivargyújtó kimenet:	12V/10A
Cella:	LiFePo4
Üzemi hőmérséklet:	-10-40 °C
Töltési hőmérséklet:	0-40 °C
Súly:	22kg
Méret:	392*279*323mm
AC hullámforma:	Tiszta szinuszhullám



Teljes feltöltés 1,5-2 óra alatt csak váltakozó árammal



Teljes feltöltés 4-5 óra alatt csak a napenergiával



13 eszköz egyidejű töltése



95%-os inverter hatékonyság



95%-os kisütés



V0 szintű tűzvédelmi anyagok



Hosszú élettartamot biztosító, UL tanúsított LFP cella



A PD100 a következőket támogatja: PD 3.0, QC 3.0, FCP, AFC, Apple 2.4A

Napelem

# GKS-200



## Garancia

- 2 év garancia a napelemre.
- Teljesítménygarancia 10 év



## Gyártás

- Átfogó modulteljesítmény-vizsgálat



## Teljesítmény

- Továbbfejlesztett modulhatékonyság és hordozhatóság
- Alacsonyabb meghibásodási arány és nagyfokú stabilitás
- Optimalizált teljesítmény
- XT60 csatlakozó.



Hordozható és összecsukható

200W-os napelem

23%-os hatásfok

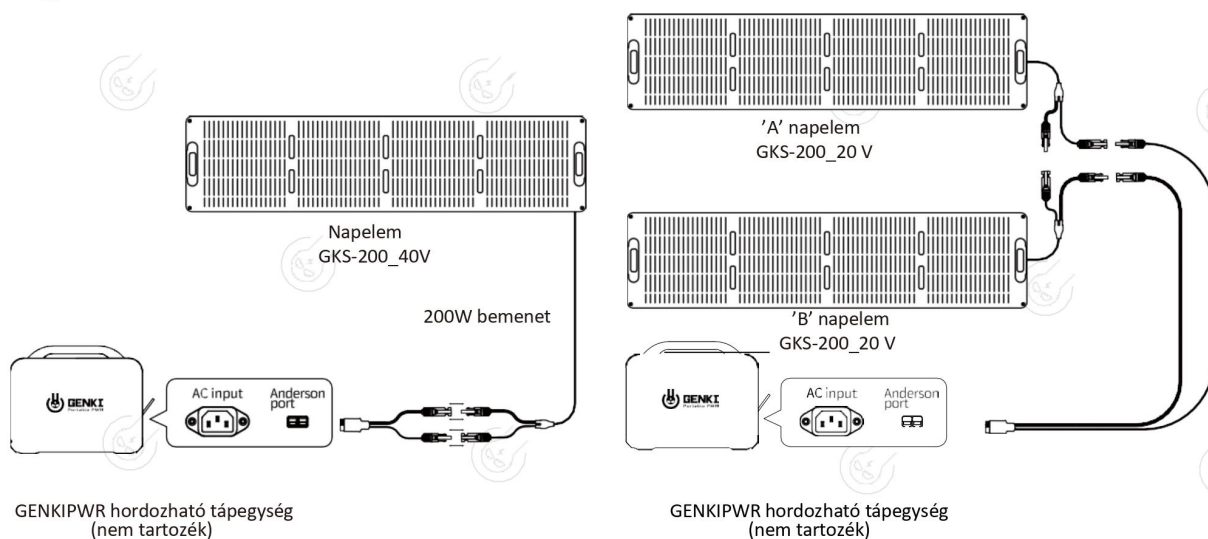
IP65 vízálló





Modell:	GKS-200_20V	GKS-200_40V
Névleges teljesítmény	200W	
Cella típusa	A-osztályú monokristályos szilícium napelem	
Cella hatékonysága	23%	
Maximális töltőáram (Impp)	10A	5A
Maximális töltőfeszültség (Vmpp)	20V	40V
Nyitott áramköri feszültség (Voc)	24V	48V
Rövidzárlati áram (Isc)	10,5A	5,25A
Maximális rendszerfeszültség	DC200V	
Kimeneti tolerancia	±5%	
DC kimenet-1	Közvetlen kimeneti vonal + PV csatlakozó	
Kábel	1:14AWG*1.5m+PVcsatlakozó	1:16AWG*1.5m+PVcsatlakozó
	2:12AWG*0.5m+PVcsatlakozó	2:12AWG*0.5m+PVcsatlakozó
	az XT60 csatlakozóhoz	az XT60 csatlakozóhoz
Üzemi hőmérséklet	-40°C- +85°C	
Nettó súly	8,4kg	
Összecsukott méret	635 x 564 x 45 mm	
Telepítési méret	2390 x 564 x 25 mm	

#### Hogyan működik



\*Ne használjon három vagy több GKS-200 napelemet párhuzamosan, és ne csatlakoztassa őket a GK-800/ GK-1200/GK-2000 és más GENKIPWR sorozatú termékekhez. Az üzemi feszültség túllépi a határértéket.



# A készülékek széles köréhez alkalmazható

Tegye kényelmesebbé az életét!

	Elnevezés	Fogyasztás	GK-1200 Óra/Alkalom	GK-2000 Óra/Alkalom
	Telefon	1.8Ah-3Ah	100 töltés	200 töltés
	Drón	60-70W	17 töltés	34 töltés
	Mini főzőkészülék	500W	2+ óra	4+ óra
	Útvonal	10Wh	115+ óra	230+ óra
	CPAP	40W	20 óra	40 óra
	Notebook	30Wh	40+ töltés	80+ töltés
	Kamera	16Wh	50+ töltés	100+ töltés
	LED izzó	10W	100 óra	200 óra
	TV	110W	9 óra	18 óra
	Elektromos grill	250W	5 óra	10 óra
	Laptop	60W	24+ töltés	48+ töltés
	Mini hűtőszekrény	100W	12 óra	24 óra
	Ventillátor	550W	2 óra	4 óra
	Mixer	150W	6+ óra	12+ óra
	Switch	16Wh	60 óra	120 óra

\*A fenti adatok a GENKIPWR kutatási és fejlesztési központjából származnak, és csupán tájékoztató jellegűek!

A környezet, a hőmérséklet, a használat módja és az egyéb tényezők hatást gyakorolnak a tényleges használati időre!

